

UCHWAŁA NR 242/2013
ZARZĄDU POWIATU CHODZIESKIEGO

z dnia 11 lutego 2013 r.

**w sprawie zmiany Regulaminu Organizacyjnego Powiatowego Zarządu Dróg
w Chodzieży z siedzibą w Milczu**

Na podstawie art.36 ust.1 ustawy z dnia 5 czerwca 1998 r. o samorządzie powiatowym (Dz.U. z 2001r. nr 142, poz.1592 z późn. zm.) Zarząd Powiatu Chodzieskiego uchwala, co następuje:

§ 1. W Regulaminie Organizacyjnym Powiatowego Zarządu Dróg w Chodzieży z siedzibą w Milczu, stanowiącym załącznik do uchwały Zarządu Powiatu Chodzieskiego Nr 412/10 z dnia 20 kwietnia 2010r. w sprawie ustalenia Regulaminu Organizacyjnego Powiatowego Zarządu Dróg w Chodzieży z siedzibą w Milczu wprowadza się następujące zmiany:

- 1) w § 2 skreśla się ust. 2,
- 2) w § 5 ust. 2 skreśla się pkt 3,
- 3) załączniki nr 1,2 i 3, o których mowa w § 3 ust. 6, § 5 ust. 3 i 4 otrzymują brzmienie załączników nr 1,2 i 3 do niniejszej uchwały.

§ 2. Wykonanie uchwały powierza się Staroście oraz Dyrektorowi Powiatowego Zarządu Dróg w Chodzieży z siedzibą w Milczu.

§ 3. Uchwała wchodzi w życie z dniem podjęcia z mocą od 1 stycznia 2013 roku.

Starosta Julian Hermaszczuk.....

Wicestarosta Mirosław Juraszek.....

Członkowie Zarządu:

Rafał Gimzicki.....

Piotr Jankowski.....

Antoni Kolasa.....

Załącznik Nr 1 do Uchwały Nr 242/2013
Zarządu Powiatu Chodzieskiego
z dnia 11 lutego 2013 r.

**Załącznik Nr 1 do uchwały Zarządu Powiatu Chodzieskiego Nr 242/2013 z dnia 11
lutego 2013 r.**

**Zakres zadań i odpowiedzialności
Dyrektora Powiatowego Zarządu Dróg w Chodzieży z siedzibą w Milczu**

I. Zadania finansowo-administracyjne

1. Gospodarka finansowa PZD:

- a) prowadzenie gospodarki finansowej na zasadach określonych w ustawie o finansach publicznych oraz przepisów wykonawczych do tej ustawy,
- b) planowanie budżetu,
- c) wykonanie budżetu,
- d) sprawozdawczość,
- e) kontrola finansów,
- f) gospodarowanie majątkiem jednostki,
- g) wprowadzanie uregulowań wewnętrznych dotyczących gospodarki finansowej i kontroli zarządczej.

2. Administrowanie i organizacja pracy PZD:

- a) całokształt spraw związanych z organizacją pracy,
- b) całokształt spraw kadrowo- płacowych,
- c) całokształt spraw socjalnych i ZFŚS,
- d) całokształt spraw związanych z bezpieczeństwem i higieną pracy,
- e) wprowadzanie uregulowań wewnętrznych dotyczących funkcjonowania jednostki.

II. Zadania zarządcy dróg

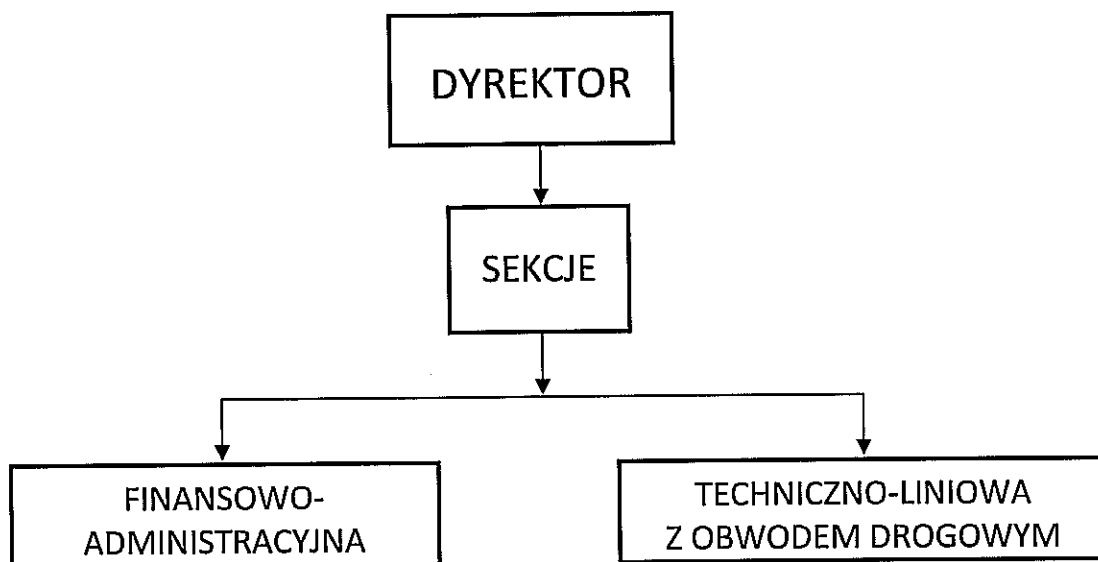
1. Wykonywanie zadań z zakresu zarządzania drogami powiatowymi wynikających z ustawy o drogach publicznych i rozporządzeń do tej ustawy.

2. Wykonywanie zadań powierzonych PZD przez Zarząd Powiatu Chodzieskiego w drodze uchwał, umów i porozumień.

Załącznik nr 2 do
Uchwały Nr 242/2013
Zarządu Powiatu Chodzieskiego
z dnia 11 lutego 2013 r.

SCHEMAT ORGANIZACYJNY

Powiatowego Zarządu Dróg w Chodzieży z siedzibą w Milczu



Załącznik Nr 3 do Uchwały Nr 242/2013
Zarządu Powiatu Chodzieskiego
z dnia 11 lutego 2013 r.

**Zadania sekcji i stanowiska pracy
Powiatowego Zarządu Dróg w Chodzieży z siedzibą w Milczu**

I. Sekcja Finansowo-Administracyjna

1. Zadania sekcji:

- a) wykonywanie zadań z zakresu finansów wynikających z ustawy o finansach publicznych i rozporządzeń do tej ustawy w zakresie:
- planowania budżetu,
 - wykonania budżetu,
 - rachunkowości,
 - sprawozdawczości,
 - prowadzenia finansów,
 - majątku jednostki,
 - windykacji należności budżetowych,
 - uregulowań wewnętrznych dotyczących gospodarki finansowej.
- b) wykonywanie zadań administracyjnych tj.
- prowadzenie sekretariatu,
 - prowadzenie spraw kadrowych,
 - prowadzenie spraw związanych z wynagrodzeniem pracowników i ich rozliczenie,
 - prowadzenie spraw związanych z gospodarowaniem ZFŚS,
 - zaopatrzenie i gospodarka materiałami administracyjnymi,
 - prowadzenie składnicy akt,
 - gospodarowanie powierzonym mieniem.

2. Wymagane i funkcjonujące stanowiska pracy:

- a) główny księgowy,
b) specjalista ds. administracyjno-kadrowych,
c) specjalista (referent, starszy referent) ds. księgowo-administracyjnych,
d) sprzątaczk.

II. Sekcja Techniczno-Liniowa z Obwodem Drogowym

1. Zadania sekcji:

a) wykonywanie zadań z zakresu zarządzania drogami powiatowymi wynikających z ustawy o drogach publicznych i rozporządzeń do tej ustawy w zakresie wymienionym w § 2 ust. 1 Regulaminu Organizacyjnego PZD.

b) praca Obwodu Drogowego to :

- patrolowanie sieci drogowej,
- określanie bieżącego zakresu robót utrzymaniowych,
- utrzymanie przejezdności dróg,
- wykonywanie prac interwencyjnych związanych z bezpieczeństwem ruchu drogowego,
- wykonywanie prac utrzymaniowych w pasie drogowym a w szczególności: drobnych napraw i remontów dróg, utrzymanie i wymiana oznakowania, utrzymanie w należytym stanie poboczy i rowów, utrzymanie zieleni przydrożnej, bieżące utrzymanie obiektów inżynierskich,
- koordynacja i czynny udział w pracach związanych z zimowym utrzymaniem dróg,
- gospodarowanie powierzonym mieniem,
- współpraca z Komendą Powiatową Policji i Komendą Powiatową Państwowej Straży Pożarnej.

2. Wymagane i funkcjonujące stanowiska pracy:

a) specjalista ds. technicznych,

b) specjalista ds. zamówień publicznych,

c) pracownicy Obwodu Drogowego:

- majster (starszy) majster,
- dróżnik specjalista (dróżnik).