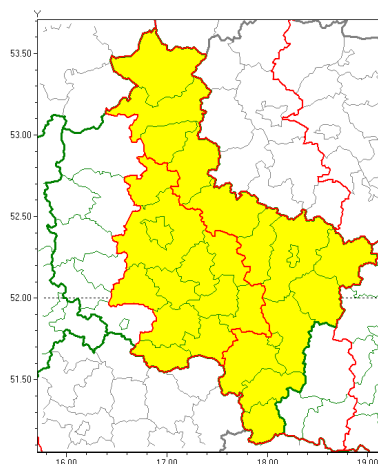




### Zasięg ostrzeżeń w województwie

Opady mroźne  
2018-12-20 12:41



**WOJEWÓDZTWO WIELKOPOLSKIE**  
**OSTRZEŻENIA METEOROLOGICZNE ZBIORCZO NR 56**  
**WYKAZ OBSZARÓW ZUSYCYCH OSTRZEŻENIAMI**  
**o godz. 12:41 dnia 20.12.2018**

Zjawisko/Stopień zagrożenia	Opady mroźne/1
Obszar	powiaty: gostyński(25), jarociński(25), kościański(24), krotoszyński(29), obornicki(21), pleszewski(30), Poznań(22), poznański(22), rawicki(25), redziński(25), remski(26), wrzesiński(26)
Ważność	od godz. 17:00 dnia 20.12.2018 do godz. 22:00 dnia 20.12.2018
Prawdopodobieństwo	85%
Przebieg	Prognozuje się wystąpienie słabych opadów mroźnego deszczu oraz mrozi powodujących gołoledź.
SMS	IMGW-PIB OSTRZEGA: MROŹNE OPADY/1 wielkopolskie (12 powiatów) od 17:00/20.12 do 22:00/20.12.2018 mroźne opady, drogi liskie. Dotyczy powiatów: gostyński, jarociński, kościański, krotoszyński, obornicki, pleszewski, Poznań, poznański, rawicki, redziński, remski i wrzesiński.
RSO	Woj. wielkopolskie (12 powiatów), IMGW-PIB wydał ostrzeżenie pierwszego stopnia o opadach mroźnych
Uwagi	Brak.
Zjawisko/Stopień zagrożenia	Opady mroźne/1
Obszar	powiaty: chodzieski(21), gnieźnieński(27), kaliski(33), Kalisz(31), kępicki(30), kołski(33), Konin(33), koniński(33), ostrowski(30), ostrzeszowski(30), pilski(22), słupecki(29), turecki(34), w growiecki(22), złotowski(21)



<b>Ważność</b>	od godz. 19:00 dnia 20.12.2018 do godz. 02:00 dnia 21.12.2018
<b>Prawdopodobieństwo</b>	85%
<b>Przebieg</b>	Prognozuje się wystąpienie słabych opadów marznychego deszczu oraz mroźki powodujących gołoledź.
<b>SMS</b>	IMGW-PIB OSTRZEGA: MARZNE OPADY/1 wielkopolskie (15 powiatów) od 19:00/20.12 do 02:00/21.12.2018 marzne opady, drogi liskie. Dotyczy powiatów: chodzieski, gnieźnieński, kaliski, Kalisz, kępiński, kolski, Konin, koniński, ostrowski, ostrzeszowski, pilski, słupecki, turecki, wągrowiecki i złotowski.
<b>RSO</b>	Woj. wielkopolskie (15 powiatów), IMGW-PIB wydał ostrzeżenie pierwszego stopnia o opadach marznych
<b>Uwagi</b>	Brak.
<b>Dyżurny synoptyk IMGW-PIB</b>	Przemysław Szrama

Opracowanie niniejsze i jego format, jako przedmiot prawa autorskiego podlega ochronie prawnej, zgodnie z przepisami ustawy z dnia 4 lutego 1994r o prawie autorskim i prawach pokrewnych (dz. U. z 2006 r. Nr 90, poz. 631 z późn. zm.).

Wszelkie dalsze udostępnianie, rozpowszechnianie (przedruk, kopiowanie, wiadomości sms) jest dozwolone wyłącznie w formie dosłownej z bezwzględnym wskazaniem źródła informacji tj. IMGW-PIB.