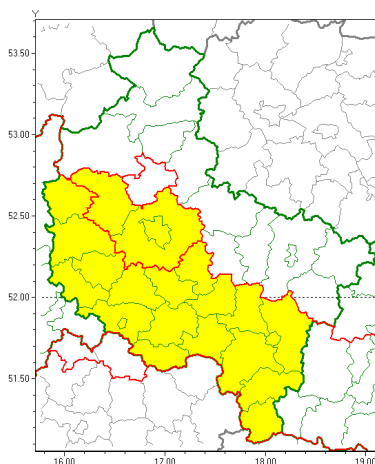


Zasięg ostrzeżeń w województwie

Burze z gradem  
 2019-07-31 09:43



**WOJEWÓDZTWO WIELKOPOLSKIE**  
**OSTRZEŻENIA METEOROLOGICZNE ZBIORCZO NR 116**  
**WYKAZ OBOWIĄZUJĄCYCH OSTRZEŻEŃ**  
**o godz. 09:43 dnia 31.07.2019**

Zjawisko/Stopień zagrożenia	Burze z gradem/1
Obszar (w nawiasie numer ostrzeżenia dla powiatu)	powiaty: gostyński(47), grodziski(45), jarociński(46), kaliski(51), Kalisz(48), kpiński(48), kościański(46), krotoszyński(47), leszczyński(48), Leszno(47), międzybuzki(46), nowotomyski(46), ostrowski(48), ostrzeszowski(49), pleszewski(49), Poznań (46), poznański(47), rawicki(47), szamotulski(47), redziński(44), remski(43), wolsztyński(46)
Ważność	od godz. 15:00 dnia 31.07.2019 do godz. 23:00 dnia 31.07.2019
Prawdopodobieństwo	80%
Przebieg	Prognozuje się wystąpienie burz z opadami deszczu miejscami od 20 mm do 30 mm oraz porywami wiatru do 80 km/h. Miejscami możliwy grad.
SMS	IMGW-PIB OSTRZEŻENIA: BURZE Z GRADEM/1 wielkopolskie (22 powiatów) od 15:00/31.07 do 23:00/31.07.2019 deszcz 30 mm, porywy 80 km/h. Dotyczy powiatów: gostyński, grodziski, jarociński, kaliski, Kalisz, kpiński, kościański, krotoszyński, leszczyński, Leszno, międzybuzki, nowotomyski, ostrowski, ostrzeszowski, pleszewski, Poznań, poznański, rawicki, szamotulski, redziński, remski i wolsztyński.
RSO	Woj. wielkopolskie (22 powiatów), IMGW-PIB wydał ostrzeżenie pierwszego stopnia o burzach z gradem
Uwagi	Brak.
Dyżurny synoptyk IMGW-PIB	Piotr Szewczak



Instytut Meteorologii i Gospodarki Wodnej - Państwowy Instytut Badawczy

**Biuro Prognoz Meteorologicznych w Poznaniu**

60-594 Poznań ul. Dąbrowskiego 174 /176

tel: 61 8495150

email: [meteo.poznan@imgw.pl](mailto:meteo.poznan@imgw.pl)

www: [www: www.imgw.pl](http://www.imgw.pl)

Opracowanie niniejsze i jego format, jako przedmiot prawa autorskiego podlega ochronie prawnej, zgodnie z przepisami ustawy z dnia 4 lutego 1994r o prawie autorskim i prawach pokrewnych (dz. U. z 2006 r. Nr 90, poz. 631 z późn. zm.).

Wszelkie dalsze udostępnianie, rozpowszechnianie (przedruk, kopiowanie, wiadomości sms) jest dozwolone wyłącznie w formie dosłownej z bezwzględnym wskazaniem źródła informacji tj. IMGW-PIB.